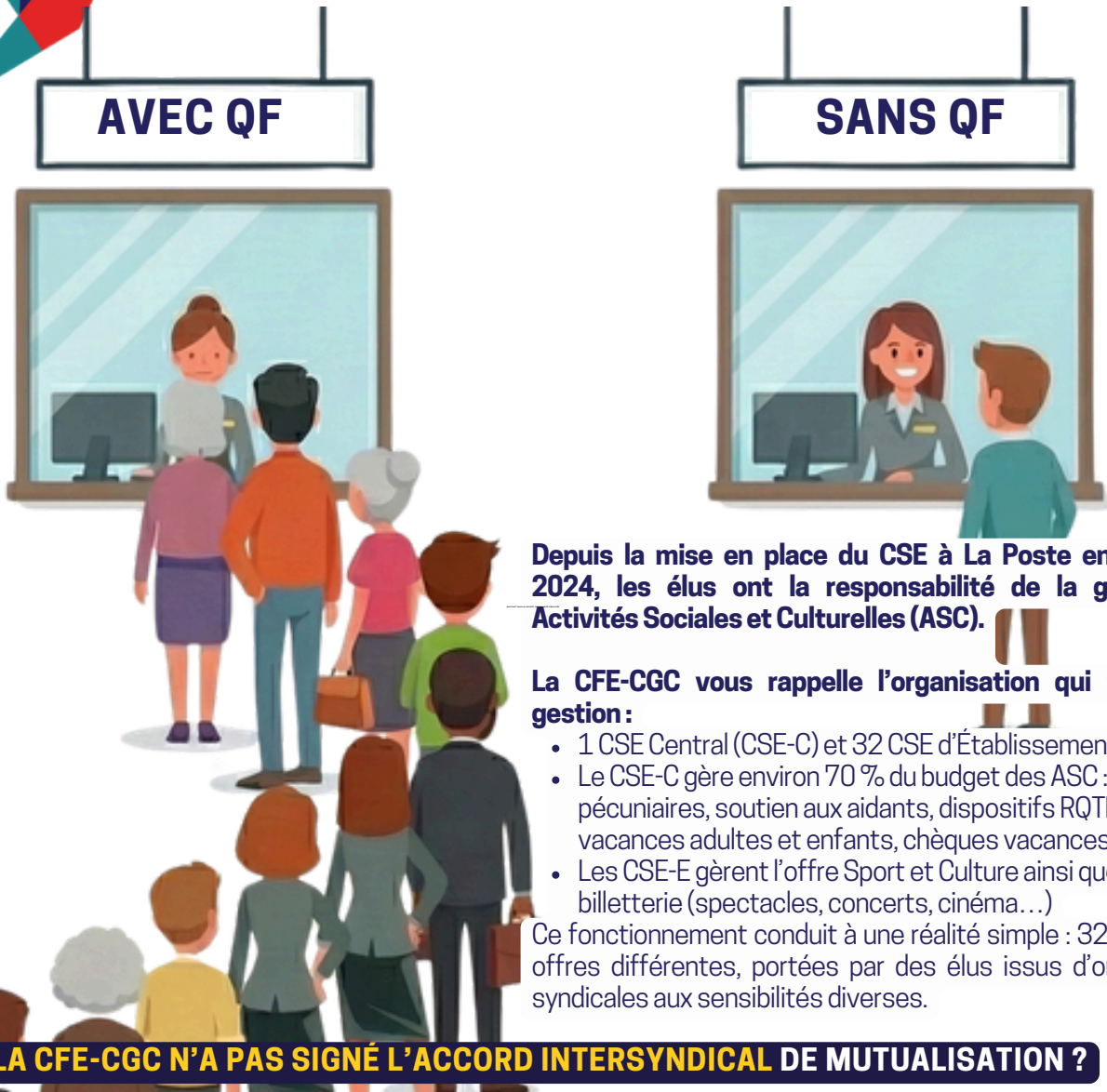




QUOTIENT FAMILIAL IMPOSE : LES POSTIERS PENALISES



Depuis la mise en place du CSE à La Poste en novembre 2024, les élus ont la responsabilité de la gestion des Activités Sociales et Culturelles (ASC).

La CFE-CGC vous rappelle l'organisation qui régit cette gestion :

- 1 CSE Central (CSE-C) et 32 CSE d'Établissement (CSE-E)
- Le CSE-C gère environ 70 % du budget des ASC : aides pécuniaires, soutien aux aidants, dispositifs RQTH/BOE, vacances adultes et enfants, chèques vacances, CESU...
- Les CSE-E gèrent l'offre Sport et Culture ainsi que la billetterie (spectacles, concerts, cinéma...)

Ce fonctionnement conduit à une réalité simple : 32 CSE-E = 32 offres différentes, portées par des élus issus d'organisations syndicales aux sensibilités diverses.

POURQUOI LA CFE-CGC N'A PAS SIGNÉ L'ACCORD INTERSYNDICAL DE MUTUALISATION ?

La CFE-CGC n'a pas souhaité s'associer aux quatre autres organisations syndicales signataires pour plusieurs raisons :

- Préserver une gestion au plus proche du terrain, gage d'efficacité et d'adaptation aux besoins locaux
- Refuser la mise en place d'un quotient familial, jugé discriminatoire et ne constituant en aucun cas un gage d'équité ou de solidarité
- Rappeler qu'une solidarité existe déjà via le calcul du budget ASC : 2,46 % de la masse salariale redistribuée par postier, indépendamment de son salaire, soit environ 700 € par postier

UN CONSTAT PRÉOCCUPANT :

À ce jour, les modalités de gestion définies par les autres organisations syndicales signataires de l'accord ASC génèrent un mécontentement croissant.

Si une partie des collègues accède aux offres ASC, beaucoup rencontrent des difficultés, allant jusqu'à renoncer à la saisie de leur profil.

La CFE-CGC dénonce :

- La mise en place du quotient familial, nécessitant des saisies manuelles lourdes et chronophages, ainsi que la collecte de données personnelles
- Un manque d'anticipation dans la création des comptes KALIDEA, qui aurait permis un déploiement plus fluide
- Une communication insuffisante en amont, ne permettant pas aux postiers de se préparer sereinement à ces nouvelles modalités
- Un déficit de moyens d'accompagnement : ligne téléphonique saturée, absence de réponse aux formulaires de contact

UNE RESPONSABILITÉ COLLECTIVE

La gestion du budget des ASC nécessite un investissement important de la part des élus. Être gestionnaire des ASC est une responsabilité majeure. Malgré les difficultés constatées, la CFE-CGC tient à exprimer son soutien à l'ensemble des élus en charge de cette gestion complexe.

ET SUR LE PÉRIMÈTRE DREC-DP ?

Lors du CSE des 5 et 6 mars 2026, l'offre Sport et Culture a été votée. La CFE-CGC s'est pleinement associée à ce vote afin de garantir un accès au plus grand nombre, sur la base des modalités des années précédentes. La répartition du budget ASC reste, quant à elle, reportée, faute de calcul stabilisé du montant mutualisé vers le CSE-C.

VOS ÉLUS CFE-CGC DREC / DP CONTINUENT DE DÉFENDRE :

- L'abandon du quotient familial pour une gestion simplifiée
- Une meilleure information des agents, via la création d'un canal dédié (en cours de déploiement)
- Un accès réel, équitable et libre aux ASC, avec une offre non orientée et un libre choix des partenaires proposés par le prestataire

NOTRE ENGAGEMENT

Vos élus ont été fortement mobilisés pour faire avancer vos dossiers et vous apporter des informations utiles. Face à ce démarrage difficile, la CFE-CGC agit pour promouvoir des modalités plus simples, plus fluides et plus efficaces, afin d'améliorer concrètement la satisfaction des postiers.

NOTRE CONVICTION

Parce que les ASC ne sont pas un privilège, mais le juste retour de la contribution de chaque postier, chacun est en droit d'attendre une offre claire, accessible et équitable, correspondant à sa quote-part annuelle.

PEGGY RIVET

07 89 45 79 46

peggy.rivet@labanquepostale.fr

LAETITIA LESOURD

06 52 45 45 86

laetitia.lesourd@labanquepostale.fr

THIERRY LAURENT

06 19 64 20 87

thierry.laurent@labanquepostale.fr

LOUBNA AMIROUCHE

06 33 15 30 99

loubna.amirouche@labanquepostale.fr



100%
CADRES

100%
VOUS

CFE
CGC
Groupe La Poste