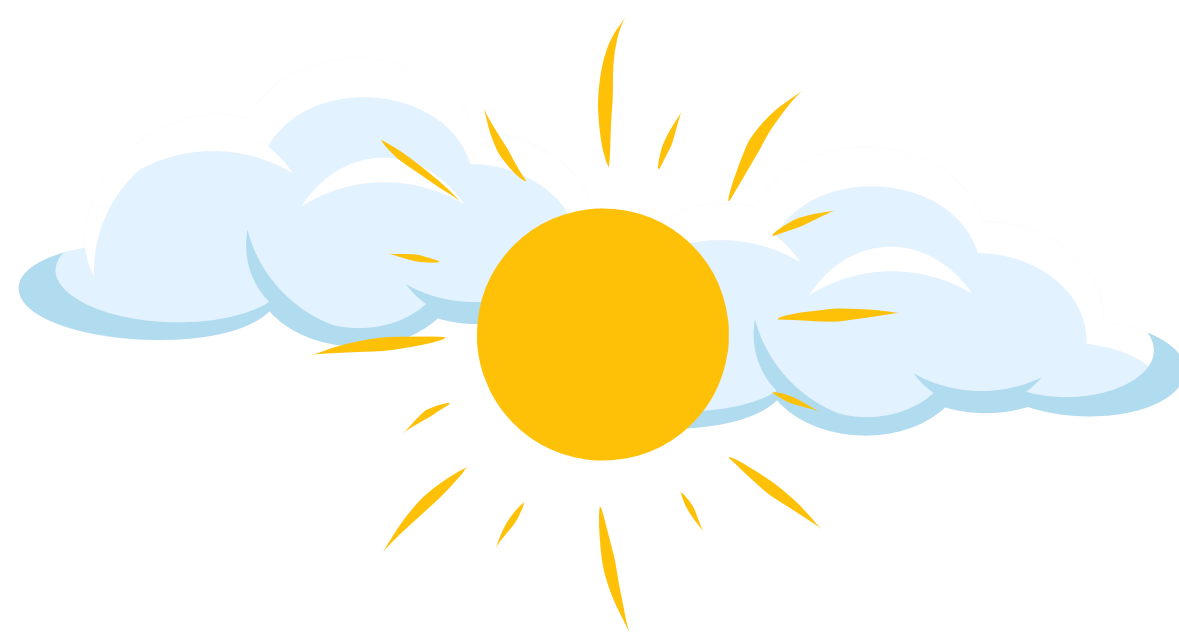


ÉLECTIONS DES REPRÉSENTANTS DU PERSONNEL DE LA POSTE
AU COMITÉ SOCIAL ET ÉCONOMIQUE (CSE-E) DE VOTRE ÉTABLISSEMENT
AU COLLEGE CADRES DU 09 OCTOBRE - 6H • AU 14 OCTOBRE 2024 - 21H



COMMENT VOTER ?

<https://electionscse2024.laposte.fr>



*Vous pouvez
vous connecter de
n'importe quel outil !*



Assistance téléphonique
0800 00 10 12

**Vous saisissez l'authentifiant reçu
par courrier**

01

**Vous confirmez votre date &
département de naissance
+ code de sécurité CAPCHA**

02

**Vous ajoutez votre n° de téléphone
& le code d'activation reçu par SMS**

03

**Vous votez pour la liste complète
CFE-CGC titulaires & saisissez un
code à caractère personnel**

Validez votre vote par votre département de naissance

04

**Vous votez pour la liste complète
CFE-CGC suppléants & saisissez un
code à caractère personnel**

Validez votre vote par votre département de naissance

05

**Imprimer ou télécharger
les accusés de réception des votes**

06

Votez CFE-CGC Groupe La Poste

100% CADRES, 100% VOUS !